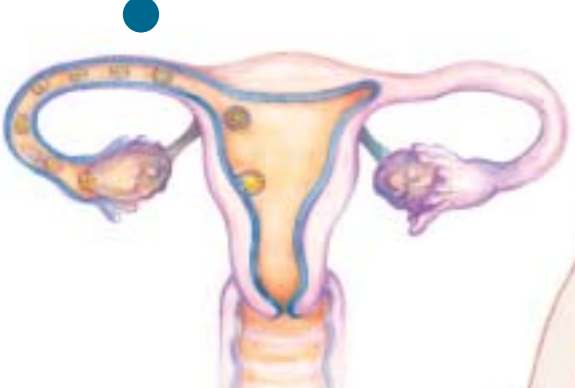




La vida humana desde su origen

CN3/1

ETAPAS DE EMBARAZO O GESTACIÓN



FECUNDACIÓN

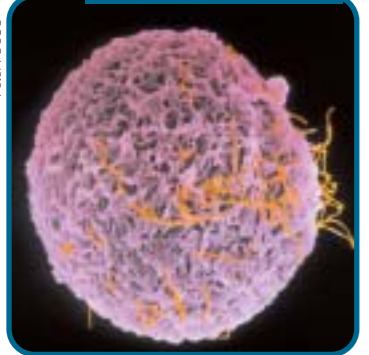


Foto: FOCUS

Gentileza: Gabriela Manrique



Fecundación artificial



Sistemas que actúan en la vida intrauterina



6 SEMANAS



11 SEMANAS



Foto: FOCUS



20 SEMANAS



38 SEMANAS



▲ Ecografía



PARTO



NACIMIENTO



Sistemas que actúan en la vida extrauterina



ADULTEZ

JUVENTUD

ADOLESCENCIA

NIÑEZ